



# ON!Track smart tag AI T380

Türkçe



## 1 Dokümantasyon verileri




### 1.1 Bu doküman için

- Çalıştırmadan önce bu dokümanı okuyunuz. Bu, güvenli çalışma ve arzasız kullanım için ön koşuldur.
- Bu dokümanda ve ürün üzerinde bulunan güvenlik ve uyarı bilgilerine dikkat ediniz.
- Kullanım kılavuzunu her zaman ürün üzerinde bulundurunuz ve ürünü sadece bu kılavuz ile birlikte başka kişilere veriniz.

### 1.2 Resim açıklaması



#### 1.2.1 Uyarı bilgileri

Uyarı bilgileri, ürün ile çalışırken ortaya çıkabilecek tehlikelere karşı uyarır. Aşağıdaki uyarı metinleri bir sembol ile birlikte kullanılır:

|   |   |
|---|---|
|  | <b>TEHLİKE!</b> Ağır vücut yaralanmalarına veya doğrudan ölüme sebep olabilecek tehlikeler için.              |
|  | <b>İKAZ!</b> Ağır vücut yaralanmalarına veya doğrudan ölüme sebep olabilecek tehlikeler için.                 |
|  | <b>DİKKAT!</b> Hafif vücut yaralanmalarına veya maddi hasarlara yol açabilecek olası tehlikeli durumlar için. |




#### 1.2.2 Dokümandaki semboller

Bu dokümanda aşağıdaki semboller kullanılmıştır:

|   |   |
|---|---|
|  | Kullanmadan önce kullanım kılavuzunu okuyunuz |
|  | Kullanım uyarıları ve diğer gerekli bilgiler  |

#### 1.2.3 Resimlerdeki semboller

Resimlerde aşağıdaki semboller kullanılmıştır:

|  |   |
|--|---|
|   | Bu sayılar, kılavuzun başlangıcındaki ilgili resimlere atanmıştır.  |
| 3  | Numaralandırma, resimdeki çalışma adımlarının sırasını göstermektedir ve metindeki çalışma adımlarından farklı olabilir.                          |
|   | Pozisyon numaraları <b>Genel bakış</b> resminde kullanılır ve <b>Ürüne genel bakış</b> bölümündeki açıklama numaralarına referans niteliğindedir. |
|  | Bu işaret, ürün ile çalışırken dikkatinizi çekmek için koyulmuştur.   |

### 1.3 Ürün bilgileri

Hilti ürünleri profesyonel kullanıcıların kullanımı için öngörülmüştür ve sadece yetkili personel tarafından kullanılabilir ve bakımı yapılabilir. Bu personel, meydana gelebilecek tehlikeler hakkında özel olarak eğitim görmüş olmalıdır. Aletin ve ilgili yardımcı gereçlerin eğitimsiz personel tarafından usulüne uygun olmayan şekilde kullanılması ve amaçları dışında çalıştırılması sonucu tehlikeli durumlar söz konusu olabilir.

### 1.4 Uygunluk beyanı

Burada tanımlanan ürünün, geçerli yönetmeliklere ve normlara uygun olduğunu kendi sorumluluğumuzda beyan ederiz. Bu dokümantasyonun sonunda uygunluk beyanının bir kopyasını bulabilirsiniz.

Teknik dokümantasyonlar eklidir:

Hilti Entwicklungsgesellschaft mbH | Zulassung Geräte | Hiltistraße 6 | 86916 Kaufering, DE

## 2 Güvenlik

### 2.1 Genel güvenlik uyarıları

**Tüm güvenlik uyarılarını ve talimatlarını okuyunuz.**

Tüm güvenlik uyarılarını ve kullanım talimatlarını muhafaza ediniz.

## Genel güvenlik uyarıları

- ▶ Tip plakalarının veya diğer etiketlerin üzerini örtmeyiniz.
- ▶ Gövde deliklerini kapatmayınız.
- ▶ Şalterlerin, ekranların ve uyarı lambalarının fonksiyonlarını etkilemeyiniz.
- ▶ Boya atmalarının ve kimyasal reaksiyonların önlenmesi için ON!Track smart tag yerleştirilmeden önce yapışkanın zemine uygun olup olmadığını kontrol ediniz.
- ▶ Çocuklardan uzak tutunuz.

## 3 Tanımlama

### 3.1 Usulüne uygun kullanım

**Hilti ON!Track smart tag** AI T380, işletim maddesinin bir Bluetooth sinyali, NFC sinyali veya 2D barkod vasıtasıyla tanımlanmasını mümkün kılar. AI T380 etkinleştirildikten sonra sürekli bir telsiz sinyali gönderir, bu sinyal Hilti ON!Track sistem çözümü kullanıcılarına konum belirleme imkanı verir. **Hilti**, işletim maddesinin yönetmek için bir mobil ve web uygulaması sunar. **Hilti ON!Track smart tag** AI T380'in pilli değiştirilemez.

### 3.2 Teslimat kapsamı

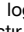
20 x AI T380

1 x Kullanım kılavuzu

### 3.3 Aksesuar

**Hilti**, AI T380'in bir kabloya sabitlenmesi veya bir nesneye asılması için ilave bir adaptör sunar.

### 3.4 Üçünü sağlayıcıların kelime ve resim işaretleri

**Bluetooth®** kelime işareti ve  logosu **Bluetooth SIG, Inc.** adına tescilli işaretlerdir ve bu işaretlerin kullanımını **Hilti** tarafından lisanslandırılmıştır.

**Android™** ve **Chrome™** **Google Inc.** adına tescilli işaretlerdir

**iPhone®** ve **iOS** **Apple Inc.** adına tescilli işaretlerdir

Kullanılan diğer tüm marka işaretleri ve kelimeleri, aksi açıkça belirtilmedikçe ilgili sahibine aittir.

## 4 Ön koşullar

### 4.1 Ön koşullar

AI T380'in fonksiyonunu kullanabilmek için **Hilti ON!Track** uygulaması (App) gereklidir. Uygun uygulamayı kullanabilmek için bir kullanıcı adı ve bir parola gereklidir.

Aşağıdaki asgari gereksinimler gereklidir:

#### Sistem gereksinimleri

|                                |  |
|--------------------------------|--|
| Akıllı telefon / Tablet        | Android™ 5 (veya daha yüksek)<br>iOS® 10 (veya daha yüksek)<br>Bluetooth low energy cihazları ile uyumlu |
| Near Field Communication (NFC) | Etkinleştirme ve devre dışı bırakma için gereklidir<br>Iphone® tarafından desteklenmez                   |
| Tarayıcı                       | Internet Explorer veya Chrome™   |

**Hilti ON!Track** hakkında daha fazla bilgi için lütfen Hilti servisiyle iletişim kurunuz veya web sitemizi ziyaret ediniz: <http://ontrack.hilti.com>.

## 5 Teknik veriler

### 5.1 Teknik veriler

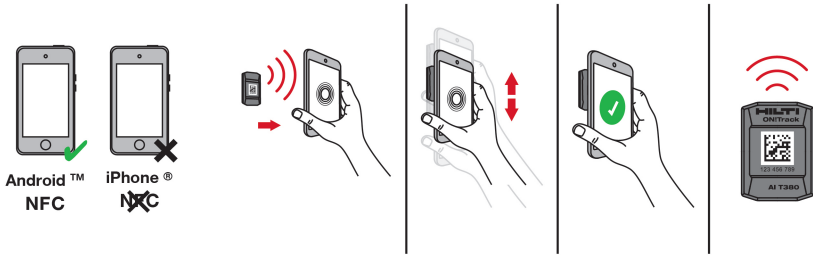
|               |   |
|---------------|---|
| Koruma sınıfı | IP 67   |
| Boyutlar      | 38 mm x 28 mm x 11 mm (1.5'' x 1.1'' x 0.4'') |



|   |   |
|---|---|
| Çalışma sıcaklığı   | -20 °C ... 65 °C<br>(-4 °F ... 149 °F)  |
| Depolama sıcaklığı  | -25 °C ... 80 °C<br>(-13 °F ... 176 °F) |
| Pil (değiştirilemez)  | Yassı pil CR2032                        |
| Çalışma süresi (oda sıcaklığında)   | 3 yıl                                   |
| İletişim standardı  | Bluetooth® 4.0                          |
| Sinyal erişim menzili (dış koşullara bağlı olarak değişkenlik gösterebilir) | 30 mt<br>(98 ft - 10 in)                |
| Sinyal mesafesi   | 5 sn.                                   |
| Frekans   | 2.402 MHz ... 2.480 MHz                 |
| Maksimum ışın yayın gücü  | 3,20 mW                                 |

## 6 Kullanım

### 6.1 Etkinleştirilmesi



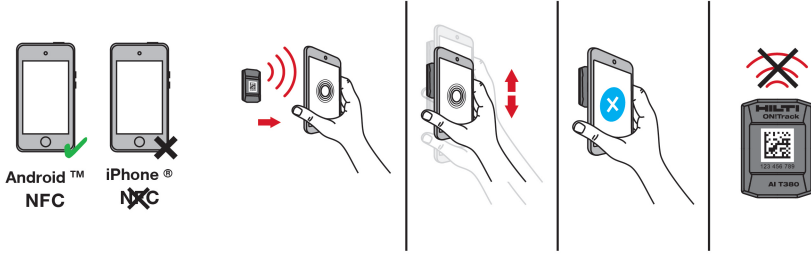
1. Hilti ON!Track uygulamasını başlatınız ve menüde **Etkinleştirme** seçeneğini seçiniz.

**i** ON!Track smart tag'ler teslimat esnasında kapalıdır ve etkinleştirilmeleri gerekmektedir. Etkinleştirme işlemi sadece NFC uyumlu bir Android cihaz mümkündür.

2. Etkinleştirme için ON!Track smart tag'i akıllı telefonunuzun arka tarafına doğru tutarak her ikisinin bağlantı kurmasını sağlayınız.
3. NFC antenini bulabilmek için ON!Track smart tag'i akıllı telefonunuzun arka tarafı üzerinde hareket ettiriniz.

**i** NFC anteninin konumu her akıllı telefonda farklıdır. ON!Track smart tag'lerin akıllı telefonun arka tarafında hareket ettirilmesiyle etkinleştirme için doğru yeri bulunuz.

4. ON!Track smart tag etkinleştirildiği anda akıllı telefonunuzda bir onay alırsınız.



1. **Hilti ON!Track** uygulamasını başlatınız ve menüde **Devre dışı bırakma** seçeneğini seçiniz.



Devre dışı bırakma işlemi sadece NFC uyumlu bir Android cihaz mümkündür.

2. Devre dışı bırakma için ON!Track smart tag'i akıllı telefonunuzun arka tarafına doğru tutarak her ikisinin bağlantı kurmasını sağlayınız.
3. NFC antenini bulabilmek için ON!Track smart tag'i akıllı telefonunuzun arka tarafı üzerinde hareket ettiriniz.



NFC anteninin konumu her akıllı telefonda farklıdır. ON!Track smart tag'lerin akıllı telefonun arka tarafında hareket ettirilmesiyle devre dışı bırakma için doğru yeri bulunuz.

4. ON!Track smart tag devre dışı bırakıldığı anda akıllı telefonunuzda bir onay alırsınız.

## 7 Taşıma

Uçakta taşınması için **Hilti ON!Track** smart tag AI T380'i devre dışı bırakınız.



Uçakla yapılan seyahatlerde lütfen ilgili uçak şirketinin kişisel elektronik cihazlar ve **Bluetooth** ile ilgili kullanım kısıtlamalarını dikkate alınız.

## 8 RoHS (Tehlikeli madde kullanımını kısıtlama direktifi)

Aşağıdaki linkte tehlikeli maddeler tablosunu bulabilirsiniz: [qr.hilti.com/r7068430](http://qr.hilti.com/r7068430).

RoHS tablosunun linkini bu dokümanın sonunda QR kodu olarak bulabilirsiniz.

## 9 İmha

**Hilti ON!Track** smart tag AI T380 bir pile sahiptir.

**Hilti ON!Track** smart tag AI T380'i ev çöpüne atmayınız, aksine ulusal yönetmeliklere göre imha ediniz.

## 10 Üretici garantisi

- Garanti koşullarına ilişkin sorularınız için lütfen yerel **Hilti** iş ortağınıza başvurunuz.

## 11 FCC uyarısı (ABD'de geçerli)/IC uyarısı (Kanada'da geçerli)



Bu alet testlerde B sınıfı dijital cihazlar için ön görülmüş olan FCC yönergelerinin bölüm 15'de bulunan sınır değerlerine uymaktadır. Bu sınır değerleri yerleşim yerlerindeki kurulumlarda zararlı ışınlardan korunmayı öngörmektedir. Bu tür aletler yüksek frekanslar üretir, kullanır ve aynı zamanda yansıtabilir. Bundan dolayı eğer talimatlara uygun bir şekilde kurulmaz ve çalıştırılmazsa radyo yayınına alma bozukluğu ortaya çıkabilir.



Fakat yine de parazitlenmeler söz konusu olabilir. Eđer bu alet radyo veya televizyonun alışıında, aletin kapatılması ve açılması ile tespit edilen parazitlere neden olursa aşğıdaki önlemler alınmalıdır:

- Anten yeniden ayarlanmalı veya yeri deęiştirilmelidir.
- Alet ile alıcı arasındaki mesafe artırılmalıdır.
- Alet, alıcının kullanmadığı bir akım devresi prizine bağlanmalıdır.
- Bayinize veya tecrübeli bir radyo ve televizyon teknisyenine başvurunuz.



Alet üzerinde **Hilti** tarafından açıkça izin verilmeyen deęişikliklerin veya modifikasyonların yapılması, kullanıcının alet kullanım haklarını sınırlandırabilir.

Bu düzenek, FCC kuralları paragraf 15 ve ISED RSS-210 hükümlerine uygundur.

Çalıştırma aşğıdaki iki koşula bağlıdır:

- Bu alet, hasar veren manyetik alanlar oluşturmamalıdır.
- Bu alet, istenmeyen işlemlere neden olabilecek ışın salınımları da dahil olmak üzere her türlü ışınımı alabilmelidir.









**Hilti Aktiengesellschaft**  
Feldkircherstraße 100  
9494 Schaan | Liechtenstein

**AI T380 (01)**

[2017]

2014/53/EU

EN ISO 12100

2011/65/EU

EN 60950-1:2006 + A11:2009 +  
A1:2010 + A12:2011 + AC:2011 +  
A2:2013

EN 301 489-1 V2.2.0 (Draft)

EN 301 489-3 V2.1.1 (Final Draft)

EN 301 489-17 V3.2.0 (Draft)

EN 300 328 V2.1.1

EN 300 330 V2.1.1

EN 62479:2010

Schaan, 12/2017

**Paolo Luccini**

Head of BA Quality and  
Process-Management  
BA Electric Tools & Accessories

**Thomas Hillbrand**

Head of BU Measuring Systems  
BU Measuring Systems









Hilti Corporation  
LI-9494 Schaan  
Tel.: +423 234 21 11  
Fax: +423 234 29 65  
[www.hilti.group](http://www.hilti.group)



2164701



Hilti Connect



2182310